

Assises de l'engagement pour la biodiversité

Dynamisons le potentiel citoyen
dans le Grand Est !

Les 21 et 22 juin 2024 au
Kaléidoscoop, à Strasbourg



Informations et programme



Sommaire



Qu'est-ce que les Assises de l'engagement pour la biodiversité ?



Programme



Détail des ateliers participatifs



Informations pratiques





Le contexte

Les Assises s'inscrivent dans le cadre du **LIFE Biodiv'Est**. Cet ambitieux programme, soutenu par la Commission européenne, vise à impulser des projets de préservation et de restauration de la biodiversité dans le Grand Est. Dans cet objectif, 27 actions sont portées par 14 partenaires.

Le **CEN Alsace**, en partenariat avec le **CEN Lorraine** et le **CEN Champagne-Ardenne**, est responsable de l'action "**Animation de la vie citoyenne et du bénévolat**".

Après avoir réalisé un état des lieux de l'engagement citoyen pour la biodiversité dans notre région, le CEN Alsace et ses partenaires organisent les **Assises de l'engagement pour la biodiversité**, pour élaborer collectivement une **stratégie** et un **plan d'action** visant à dynamiser la mobilisation des citoyens pour la protection de la nature.

Les outils et actions imaginés seront ensuite expérimentés jusqu'en 2030.

De quoi s'agit t-il ?

1 restitution des résultats de la grande enquête sur l'engagement citoyen en faveur de la biodiversité dans le Grand Est menée en 2023

2 jours pour échanger entre acteurs impliqués dans la préservation de la biodiversité et la mobilisation citoyenne

4 grandes thématiques, abordées à travers **10 ateliers participatifs**

+ **200 structures** invitées



Objectifs

- ✓ Faire émerger des **solutions concrètes** pour répondre aux difficultés identifiées dans l'état des lieux
- ✓ **Imaginer les actions** qui permettront de lever les freins et d'activer les leviers de l'engagement citoyen pour la biodiversité
- ✓ **Construire, ensemble, la stratégie que nous mettrons en œuvre pour impliquer toujours plus de citoyens dans la préservation de la nature !**

Programme

Vendredi 21 juin

Samedi 22 juin

9h		
10h	Café d'accueil Visite du quartier	Café d'accueil
11h	Plénière d'ouverture Mots d'introduction Restitution de l'état des lieux	Ateliers de travail participatifs
12h		
13h	Cocktail déjeunatoire	
14h	Animation : interconnaissance	Cocktail déjeunatoire
15h	Ateliers de travail participatifs	Table ronde de clôture Restitution des échanges
16h		
17h		
18h	Soirée conviviale	
19h		

Les repas sont offerts aux participants

Les ateliers participatifs



Thématique 1

Comment susciter l'engagement citoyen en faveur de la biodiversité ?

Thématique 2

Cultiver les complémentarités entre acteurs

Thématique 3

De la diversité dans nos associations : comment attirer tous les publics à s'engager pour la biodiversité ?

Thématique 4

Accompagner et pérenniser les engagements

Atelier 1

Effondrement de la biodiversité : comment susciter la prise de conscience ?

Atelier 3

Associations, collectivités, entreprises... Quelles possibilités de coopération ?

Atelier 6

Les jeunes s'engagent !
Comment mieux les impliquer dans nos associations ?

Atelier 8

Comment faciliter la transmission et le renouvellement de la gouvernance associative ?

Atelier 2

De la sensibilisation à l'action : comment donner envie de s'engager ?

Atelier 4

Le collectif nous rend plus forts !
Comment renforcer les partenariats entre associations ?

Atelier 7

Nature pour tous, tous pour la nature !

Atelier 9

Salariés et bénévoles, un duo gagnant : quelle place pour chacun ?

Atelier 5

Pérenniser la dimension citoyenne des associations.
Comment instaurer un partenariat stable pour financer l'action ?

Atelier 10

Bénévole comblé, bénévole impliqué : les clefs pour pérenniser l'engagement.

Thématique 1 : Comment susciter l'engagement citoyen en faveur de la biodiversité ?

Atelier 1

Effondrement de la biodiversité : comment susciter la prise de conscience ?

Le constat : La connaissance des enjeux de biodiversité est une condition nécessaire à l'engagement. Leur médiatisation augmente, mais reste faible en comparaison de la question du changement climatique. Le grand public n'est pas largement conscient de l'effondrement de la biodiversité et de ses conséquences.

L'enjeu : Faire en sorte que le constat alarmant soit partagé par tous.

Objectif de l'atelier : Identifier des moyens, sur la forme et sur le fond, pour faire entendre plus largement le message.

Animation : World café. La question est déclinée en 4 problématiques, et les participants sont répartis en 4 groupes. Les groupes tournent pour que chacun échange sur chaque problématique. On obtient, à l'issue de l'atelier, une fiche de synthèse de chaque problématique.



Atelier 2

De la sensibilisation à l'action : comment donner envie de s'engager ?

Le constat : Les enjeux environnementaux et de biodiversité sont une préoccupation montante, selon les sondages. Pourtant nos associations n'observent pas une augmentation significative de leurs bénévoles.

L'enjeu : Transformer les potentiels d'engagement en engagements réels.

Objectif de l'atelier : Parmi les freins et les leviers de l'engagement, identifier ceux sur lesquels nous avons un pouvoir d'action, et par quels moyens. Questionner nos outils de porter à connaissance, et notamment la manière de mobiliser efficacement la force du « pair à pair ».

Animation : Boule de neige. Les participants réfléchissent à la question en binôme, puis à 6, puis à 12...puis tous ensemble. A chaque étape, un travail de tri et de priorisation est fait, pour aboutir à la fin à une liste de propositions collectivement élaborée.

Thématique 2 : Cultiver les complémentarités entre acteurs

3 ateliers dans cette thématique

Atelier 3

Associations, collectivités, entreprises...
Quelles possibilités de coopération ?

Le constat : Il existe une diversité d'acteurs qui peuvent agir en faveur de la biodiversité, mais ils fonctionnent encore souvent en silo. Leurs moyens pourraient être mis en synergie.

L'enjeu : Réinventer les coopérations de demain pour élargir le public engagé.

Objectif de l'atelier : Identifier ce que les différents acteurs peuvent s'apporter mutuellement, et définir les modalités de partenariat adaptées. Identifier des acteurs pour la mise en place d'actions pilotes.

Animation : Atelier exploratoire. Chacun exprime ses besoins, puis ses intérêts, puis ses capacités d'actions en lien avec la problématique. Les participants élaborent collectivement une synthèse de ce que l'on peut faire les uns avec les autres, et comment.



Atelier 4

Le collectif nous rend plus forts ! Comment renforcer les partenariats entre associations ?

Le constat : Certaines associations ne sont pas en mesure de répondre à toutes les sollicitations de bénévolat, d'autres manquent de bénévoles. Certaines associations pourraient mobiliser leurs bénévoles au service d'autres associations sur des actions ponctuelles. Les associations pourraient mutualiser certains outils pour des besoins partagés.

L'enjeu: Construire ou développer des synergies associatives.

Objectif : Identifier les besoins auxquels une plus forte coopération pourrait répondre. Définir les modalités et la bonne échelle pour ces partenariats. Identifier des outils qui pourraient être mutualisés et comment.

Animation : Les "3 C". Chacun mène une réflexion individuelle sur ce que sa structure doit Conserver, Cesser, Créer, relativement à la problématique. Puis on renouvelle cette réflexion collectivement. Il en ressort une liste d'actions à développer.

Thématique 2 : Cultiver les complémentarités entre acteurs

Atelier 5

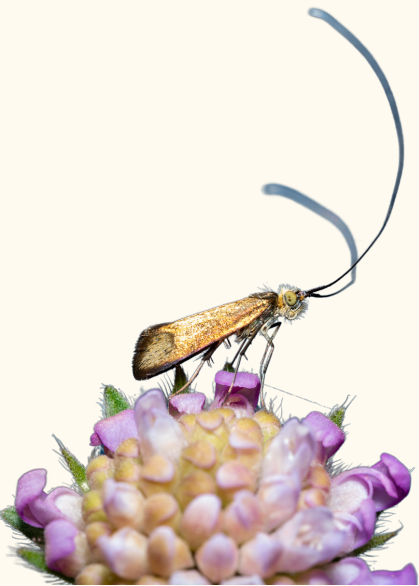
Pérenniser la dimension citoyenne des associations. Comment instaurer un partenariat stable pour financer l'action ?

Le constat : Les associations manquent de moyens, et la multiplication des modèles de financements nécessite une ingénierie lourde, au détriment de l'action et du développement de la vie associative.

L'enjeu : Coconstruire un nouveau cadre de partenariats et de financements pour la biodiversité en Grand Est.

Objectif de l'atelier : Echanger sur les difficultés liées au financement des associations, imaginer un autre mode de fonctionnement avec les partenaires financiers qui puisse y répondre.

Animation : La banque de questions. Les participants font émerger toutes les questions qui se posent en lien avec ce sujet, et commencent à imaginer collectivement des moyens pour y répondre ultérieurement
Dans un second temps : Méta-plan. Le groupe transforme ces pistes de travail en idées d'actions à mettre en œuvre, qu'il liste, classe par thèmes et priorise.



Thématique 3 : De la diversité dans nos associations. Comment attirer tous les publics à s'engager pour la biodiversité ?

Atelier 6

Les jeunes s'engagent ! Comment mieux les impliquer dans nos associations ?

Le constat : Les chiffres nationaux montrent que l'environnement est une thématique montante dans la préoccupation des jeunes, pourtant peu d'associations comptent ce public parmi leurs bénévoles.

L'enjeu : Obtenir et se donner les moyens d'être des lieux d'engagement pour les jeunes.

Objectif de l'atelier : Identifier ce que l'on peut améliorer dans nos fonctionnements pour donner envie à un public plus jeune de nous rejoindre. Identifier des actions qui permettraient d'aller vers ce public.

Animation : Arbre à problème. Un arbre représente le problème initial : les racines en sont les causes, les branches et rameaux les conséquences et effets. Après avoir fait ce travail collectif d'analyse du problème, les participants échangent pour dresser une liste des points sur lesquels nous pouvons agir, et de quelle manière.

Atelier 7

Nature pour tous, tous pour la nature !

Le constat : L'éducation, la culture familiale, les expériences personnelles et collectives semblent être des facteurs déterminants de l'engagement. Par ailleurs, nos associations n'échappent pas à certains facteurs sélectifs présents dans la société (milieu social, âge, genre...). Malgré la diversité dans les profils des bénévoles, certaines catégories sont moins représentées selon les types d'associations ou de fonctions exercées.

L'enjeu : Faciliter l'engagement bénévole dans nos associations, permettre à chacun et chacune de trouver sa place dans l'engagement associatif pour la biodiversité.

Objectif de l'atelier : Identifier nos publics acquis, les publics cibles que nous ne touchons pas, et les causes à cela. Définir les raisons pour lesquelles nous souhaiterions les atteindre, et les moyens d'y parvenir.

Animation : Arbre à problème. Un arbre représente le problème initial : les racines en sont les causes, les branches et rameaux les conséquences et effets. Après avoir fait ce travail collectif d'analyse du problème, les participants échangent pour dresser une liste des points sur lesquels nous pouvons agir, et de quelle manière.



Thématique 4 : Accompagner et pérenniser les engagements

3 ateliers dans cette thématique

Atelier 8

Comment faciliter la transmission et le renouvellement de la gouvernance dans nos associations ?

Le constat : Les associations peinent à trouver la relève et à organiser le renouvellement de leurs gouvernances.

L'enjeu : Instaurer une dynamique qui permette de passer le relais de la gouvernance, accompagner les transitions.

Objectif de l'atelier : Identifier qui (quels profils) s'implique dans la gouvernance de nos associations. Imaginer comment donner envie à de nouvelles personnes de s'impliquer, et comment conserver le « patrimoine » de l'association.

Animation : Succès – Echecs – Potentialités – Obstacles : le groupe fait un état des lieux rapide de la situation actuelle en identifiant des éléments pour chacun de ces termes. Puis, il échange sur ce qui doit être conservé, ce qui doit cesser, ce qui doit être créé, pour se projeter sur des solutions qui pourraient être mises en place.

Atelier 9

Salariés et bénévoles, un duo gagnant : quelle place pour chacun ?

Le constat : La complémentarité entre salariés et bénévoles est une force dans les associations employeuses, mais elle est parfois difficile à organiser, et on relève des incompréhensions et des frustrations des deux côtés.

L'enjeu : Construire une relation équilibrée entre salariés et bénévoles.

Objectif de l'atelier : Identifier les causes des difficultés, et imaginer des solutions pour y répondre.

Animation : Succès – Echecs – Potentialités – Obstacles : le groupe fait un état des lieux rapide de la situation actuelle en identifiant des éléments pour chacun de ces termes. Puis, il échange sur ce qui doit être conservé, ce qui doit cesser, ce qui doit être créé, pour se projeter sur des solutions qui pourraient être mises en place.



Thématique 4 : Accompagner et pérenniser les engagements

Atelier 10

Bénévole comblé, bénévole impliqué : les clefs pour pérenniser l'engagement.

Constat : La plupart des bénévoles retirent de la satisfaction de leur engagement, mais des points de frustration existent. Au-delà du passage à l'action, les associations doivent pérenniser l'engagement.

L'Enjeu : Perpétuer l'engagement en améliorant l'accompagnement des parcours bénévoles.

Objectif de l'atelier : A partir de points de satisfaction/frustration identifiés, déterminer ceux sur lesquels on peut agir, imaginer des actions à mettre en place pour aller plus loin dans l'épanouissement des bénévoles (formation, parcours bénévole, convivialité...).

Animation : Animation : Succès – Echecs – Potentialités – Obstacles : le groupe fait un état des lieux rapide de la situation actuelle en identifiant des éléments pour chacun de ces termes. Puis, il échange sur ce qui doit être conservé, ce qui doit cesser, ce qui doit être créé, pour se projeter sur des solutions qui pourraient être mises en place.





Informations pratiques

Le lieu : Le Kaléidoscoop, à Strasbourg

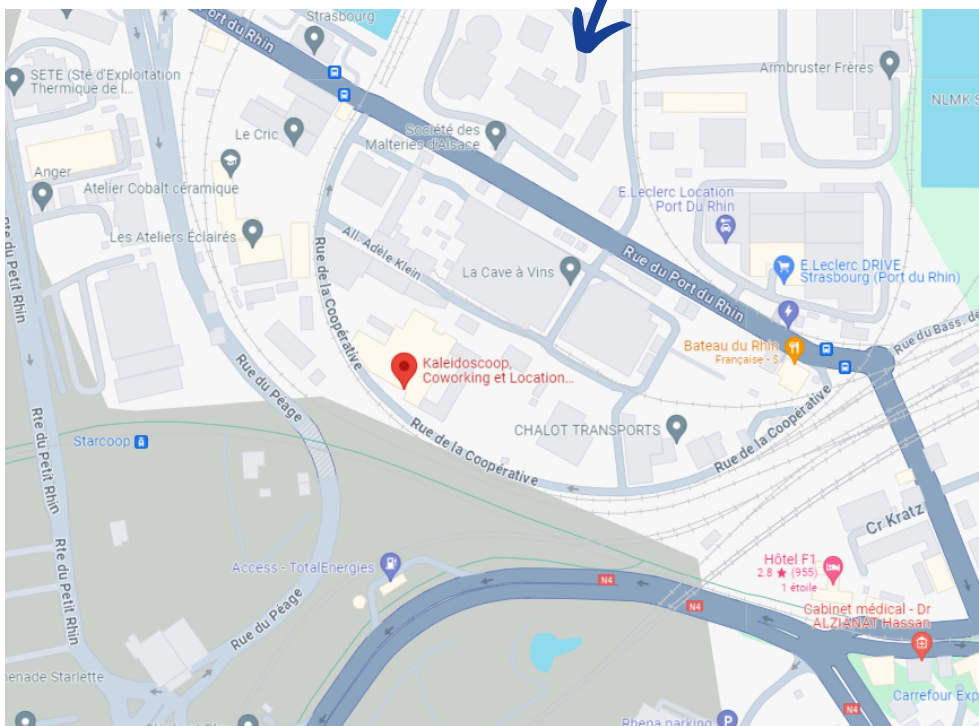
5, rue de la Coopérative, Strasbourg

 **2** Arrêt Capitainerie ou Coopérative

 **D** Arrêt Port du Rhin ou Starcoop

 Parking public, accès rue Lucie Baud

 A 15 minutes depuis le centre-ville



Venir à Strasbourg



En train :

- Charleville -Mézières - Strasbourg : 3h20
- Châlons-en-Champagne - Strasbourg : 3h15
- Reims - Strasbourg : 2h15
- Troyes - Strasbourg : 3h45
- Bar-le-Duc - Strasbourg : 3h
- Saint-Dizier - Strasbourg : 4h30
- Metz - Strasbourg : 1h30
- Nancy - Strasbourg : 1h30
- Epinal - Strasbourg : 2h45
- Colmar - Strasbourg : 50 min



En voiture : pensez au covoiturage :

- Si vous souhaitez venir en voiture, pensez à proposer un covoiturage sur la [plateforme](#) dédiée à l'événement
 - Si vous souhaitez bénéficier d'un covoiturage, recherchez les trajets proposés sur cette même [plateforme](#)
- ➔ <https://urlz.fr/pR1X>

Hébergement

Une plateforme de réservation, avec une sélection d'hôtels, a été créée pour simplifier vos démarches. Retrouvez la en cliquant [ici](#), ou en rentrant ce lien dans votre navigateur :

➔ <https://urls.fr/hd50P3>



Inscriptions ouvertes jusqu'au 31 mai 2024 !



➔ Via le [formulaire suivant](https://forms.gle/VhM5ysLme7TjAnK27) :
<https://forms.gle/VhM5ysLme7TjAnK27>

**Renseignements auprès de Luna Ghelab,
Coordinatrice Vie Associative au CEN
Alsace**

 luna.ghelab@conservatoire-sites-alsaciens.eu

 07 57 43 46 99