



## Réserve Naturelle Régionale EIBLEN ET ILLFELD À RÉQUISHEIM

# Un espace de liberté pour l'Il

La réserve concerne un tronçon d'environ 3 km du lit majeur de l'Il, juste après la confluence de la Thur. Elle comporte des habitats naturels comme le cours de l'Il, d'anciens bras, des bancs de graviers, des forêts alluviales, des mégaphorbiaies, ... mais aussi des habitats résultant de l'utilisation traditionnelle des terres à des fins de production d'herbe et de fruits.

Son attrait majeur réside dans la dynamique fluviale de l'Il. La dynamique latérale est très active grâce à un potentiel hydraulique élevé et une charge de fond très importante. Les unités morphodynamiques s'agencent en séquences seuils-mouilles associées à des rapides et à des plats, tout au long d'une succession de méandres.

Les crues fournissent l'énergie nécessaire aux processus morphogènes, qui se traduisent par l'existence de bancs de graviers, de vasières, de bras morts, de berges abruptes érodées, la production d'embâcles... autant de niches écologiques nécessaires aux espèces des milieux alluviaux, et en particulier aux espèces alluviales pionnières et post-pionnières. En période de forte crue, les prairies et les forêts du lit majeur sont en grande partie inondées, mais les étiages peuvent être particulièrement sévères.

Dans son quart Sud-Est, la réserve naturelle englobe une zone de vergers et de prairies, entrecoupée de haies et de fossés d'irrigation. Le verger abrite 47 variétés anciennes d'arbres fruitiers. Outre l'aspect paysager, ce secteur joue un rôle important pour l'accueil de nombreuses espèces de la faune et de la flore.



Harle bièvre



Couple de Martins-pêcheurs

Berges abruptes



## La nature reste protégée

« Dans la plaine d'Alsace, la plupart des terrains agricoles sont voués à la culture intensive du maïs.

Il était primordial et nécessaire de conserver ces vergers et ces prairies, afin de sauvegarder la diversité de la flore et de la faune présentes à cet endroit.

Il fallait également préserver la spécificité du lit majeur compte tenu des richesses animales et végétales.

À noter qu'à l'origine de ce classement en zone de réserve volontaire, il existait une décharge sauvage le long de l'Il, ce classement a permis de la supprimer et d'avoir des aides financières.

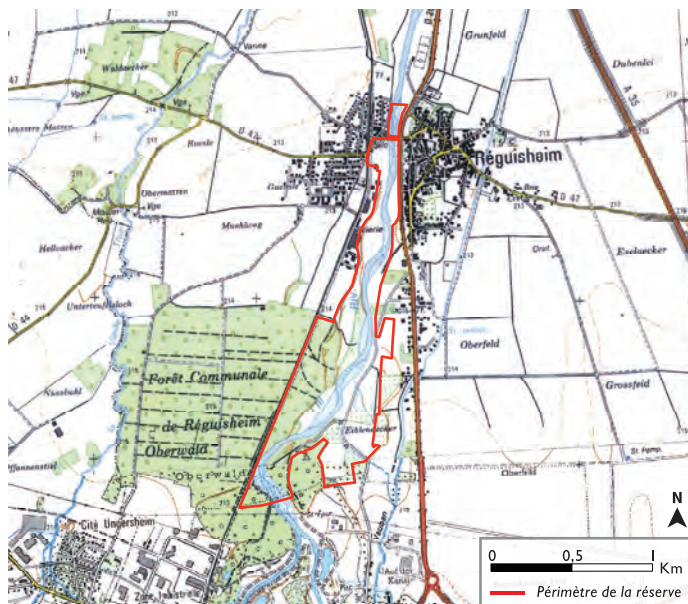
Pour toutes ces raisons il était important que le classement en Réserve Naturelle Régionale soit pris en compte afin de pérenniser ce site et ce cadre exceptionnel. »



**Bernard Høgy**  
Maire de Réguisheim

# Eiblen et Illfeld à Réguisheim

81,17 ha // Réguisheim - 68



## Sauvegarder la dynamique fluviale de l'Ill et conserver le verger hautes-tiges

Les zones alluviales sont parmi les écosystèmes les plus productifs et les plus riches pour la biodiversité au sens large, mais sont aussi ceux qui ont le plus régressé au cours du siècle dernier. Ils rendent pourtant des services vitaux à la société humaine comme la régulation des crues et l'épuration des eaux. Le maintien de la fonctionnalité alluviale dans la réserve naturelle est donc un enjeu de premier ordre, d'autant plus que le secteur de Réguisheim est l'un des deux derniers tronçons qui n'a pas été rectifié sur l'ensemble du cours de l'Ill entre Mulhouse et le Nord de Colmar. Dans la partie Sud-Est de la réserve naturelle, la conservation du paysage rural traditionnel est également un enjeu, compte-tenu de la raréfaction des prairies et des vergers traditionnels de hautes-tiges, autrefois répandus le long du Quatelbach depuis Mulhouse.

### Date de classement

Délibération du 14 novembre 2014 du Conseil Régional d'Alsace (ancienne réserve naturelle volontaire agréée, créée par arrêté préfectoral du 20 mai 1992)

### Gestionnaire

Conservatoire des sites alsaciens (locataire du site)

### Propriétaires

Commune de Réguisheim (59,81 ha), Conservatoire des Sites Alsaciens (21,36 ha)

### Habitats

Cours d'eau, ripisylves, chênaie-frênaie, prairies de fauche, verger

### Flore

Ornithogale penchée (*Honorius nutans*), Barbarée intermédiaire (*Barbarea intermedia*), Filipendule vulgaire (*Filipendula vulgaris*)

### Faune

Castor d'Europe (*Castor fiber*), Harle bièvre (*Mergus merganser*), Martin-pêcheur d'Europe (*Alcedo atthis*)



Réserve Naturelle Régionale  
EIBLEN ET ILLFELD À RÉGUISHEIM