



Réserve Naturelle Régionale EIBLEN ET ILLFELD À RÉQUISHEIM

Surface totale: 81,17 ha

Date de classement

Délibération du 14 novembre 2014 du Conseil Régional d'Alsace (ancienne réserve naturelle volontaire agréée, créée par arrêté préfectoral du 20 mai 1992)

Gestionnaire

Conservatoire des sites alsaciens (locataire du site)

Propriétaires

Commune de Réguisheim (59,81 ha), Conservatoire des Sites Alsaciens (21,36 ha)

Habitats

Cours d'eau, ripisylves, chênaie-frênaie, prairies de fauche, verger

Flore

Ornithogale penchée (*Honorius nutans*), Barbarée intermédiaire (*Barbarea intermedia*), Filipendule vulgaire (*Filipendula vulgaris*)

Faune

Castor d'Europe (*Castor fiber*), Harle bièvre (*Mergus merganser*), Martin-pêcheur d'Europe (*Alcedo atthis*)

Des habitats variés

Localisée à 25 km au Nord de Mulhouse, la Réserve Naturelle Régionale de l'Eiblen concerne un tronçon d'environ 3 km du lit majeur de l'Ill, juste après la confluence de la Thur. Elle couvre une superficie de plus de 80 ha et comporte des habitats naturels comme le cours de l'Ill, d'anciens bras, des bancs de graviers, des forêts alluviales, ... mais aussi des habitats résultant de l'utilisation traditionnelle des terres à des fins de production d'herbe et de fruits.

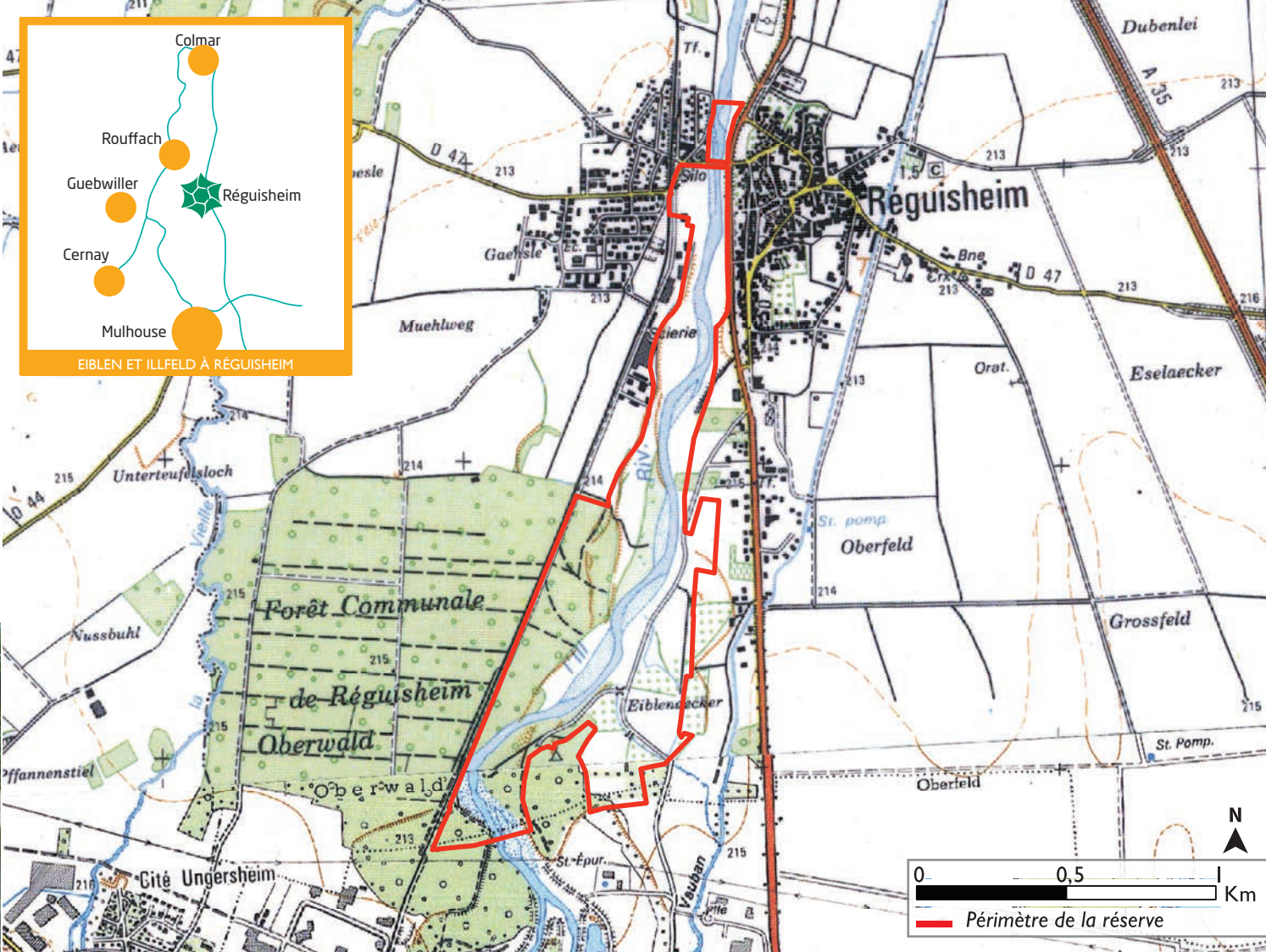
La zone alluviale est un des écosystèmes le plus productif et le plus riche en biodiversité. Elle rend également des services vitaux à la société humaine comme la régulation des crues et l'épuration des eaux.

Un espace de liberté

L'Ill présente ici les caractéristiques des cours d'eau descendant des Vosges cristallines lorsqu'ils atteignent la plaine. Les crues lui fournissent l'énergie nécessaire pour creuser les berges et se déplacer librement.

La rivière est composée de séquences de seuils et de mouilles (fosses) associés à des rapides et à des plats. Ses divagations ont engendré une mosaïque de milieux comme les bancs de gravier, les vasières, les bras morts et autres berges abruptes qui constituent autant de niches écologiques nécessaires aux espèces des milieux alluviaux comme le Martin-pêcheur ou le Harle bièvre.

En période de forte crue, les prairies et les forêts du lit majeur sont en grande partie inondées, mais les étiages peuvent être particulièrement sévères. Ils allaient même jusqu'à l'assèchement complet du lit mineur pendant plusieurs semaines, avant la mise en place en 1997 d'une alimentation de soutien d'étiage à partir du canal du Rhône au Rhin.





© Cordier / Région Alsace

Harle bièvre



© Grunier / CSA



Réserve Naturelle Régionale

Un verger riche de 47 variétés anciennes

Dans son quart Sud-Est, la réserve naturelle englobe une zone de vergers et de prairies, entrecoupée de haies et de fossés d'irrigation, et qui est restée proche de son aspect d'antan. Le verger abrite 47 variétés anciennes d'arbres fruitiers. Outre l'aspect paysager, ce secteur joue un rôle important pour l'accueil de nombreuses espèces de la faune et de la flore. Des chantiers de bénévoles sont organisés régulièrement afin de préserver ces milieux qui accueillent la Chouette chevêche ou la Pie-grièche écorcheur.

Pour aller plus loin



Office de tourisme

Office de tourisme de Guebwiller Sultz
www.tourisme-guebwiller.fr - 03 89 76 10 63

Le Conservatoire des Sites Alsaciens

Vous aussi contribuez à la préservation de cet espace remarquable et participez aux chantiers de gestion organisés par le Conservatoire des Sites Alsaciens.

www.conservatoire-sites-alsaciens.eu
rubrique : chantiers nature

Carte topographique : TOP25 : 3814ET

Ayez les bons réflexes !



• Contemplez la flore et la faune sans la détruire

• Respectez la quiétude des lieux

• Restez sur les chemins et sentiers balisés

• Tenez votre chien en laisse

• Emportez vos déchets avec vous

• Soyez un exemple pour tous



Réserve Naturelle Régionale
EIBLEN ET ILLFELD
À RÉQUISHEIM



Couple de Martins-pêcheurs

La Région Alsace
s'implique,
naturellement.

© Grunier / Région Alsace