



# Réserves Naturelles Régionales COLLINE DE ROUFFACH

Surface totale: 43,95 ha

## Date de classement

Délibération du 8 février 2013  
du Conseil Régional d'Alsace

## Gestionnaire

Conservatoire des Sites  
Alsaciens

## Propriétaire

Ville de Rouffach

## Habitats

Pelouse sèche à brome érigé,  
fruticées, ourlets herbacés  
à Géranium sanguin, chênaie  
à Chêne pubescent.

## Flore

Fumana à tiges retombantes  
(*Fumana procumbens*),  
Bagueaudier (*Colutea  
arborescens*), Géranium  
sanguin (*Geranium  
sanguineum*), Peucedan  
d'Alsace (*Xanthoselinum  
alsaticum*), Fraxinelle  
(*Dictamnus albus*), Odontite  
jaune (*Odontites luteus*),  
Aster à feuilles d'osyris (*Aster  
linosyris*), Ophrys litigieux  
(*Ophrys litigiosa*)

## Faune

Ephippigère des vignes  
(*Ephippiger diurnus*), Criquet  
des jachères (*Chorthippus  
mollis*), Lézard vert (*Lacerta  
bilineata*), Coronelle lisse  
(*Coronella austriaca*), Huppe  
fasciée (*Upupa epops*),  
Alouette lulu (*Lullula arborea*).



Pelouse sommitale

## Un lieu de légende

La réserve naturelle régionale des collines de Rouffach est composée de la partie de la colline du Bollenberg située sur le ban communal de Rouffach et de quelques îlots naturels intercalés dans le vignoble de Luetzelthal. Le Bollenberg est un lieu de légende dont la flore singulière attirait au Moyen-Âge les herboristes et les guérisseurs. Il est l'un des espaces naturels les plus connus en Alsace : il offre les plus grandes et les plus riches pelouses sèches calcaires de la région.

Ces terrains peu favorables à une mise en culture ont traditionnellement été utilisés pour le pâturage ovin itinérant, ceci pendant des siècles.

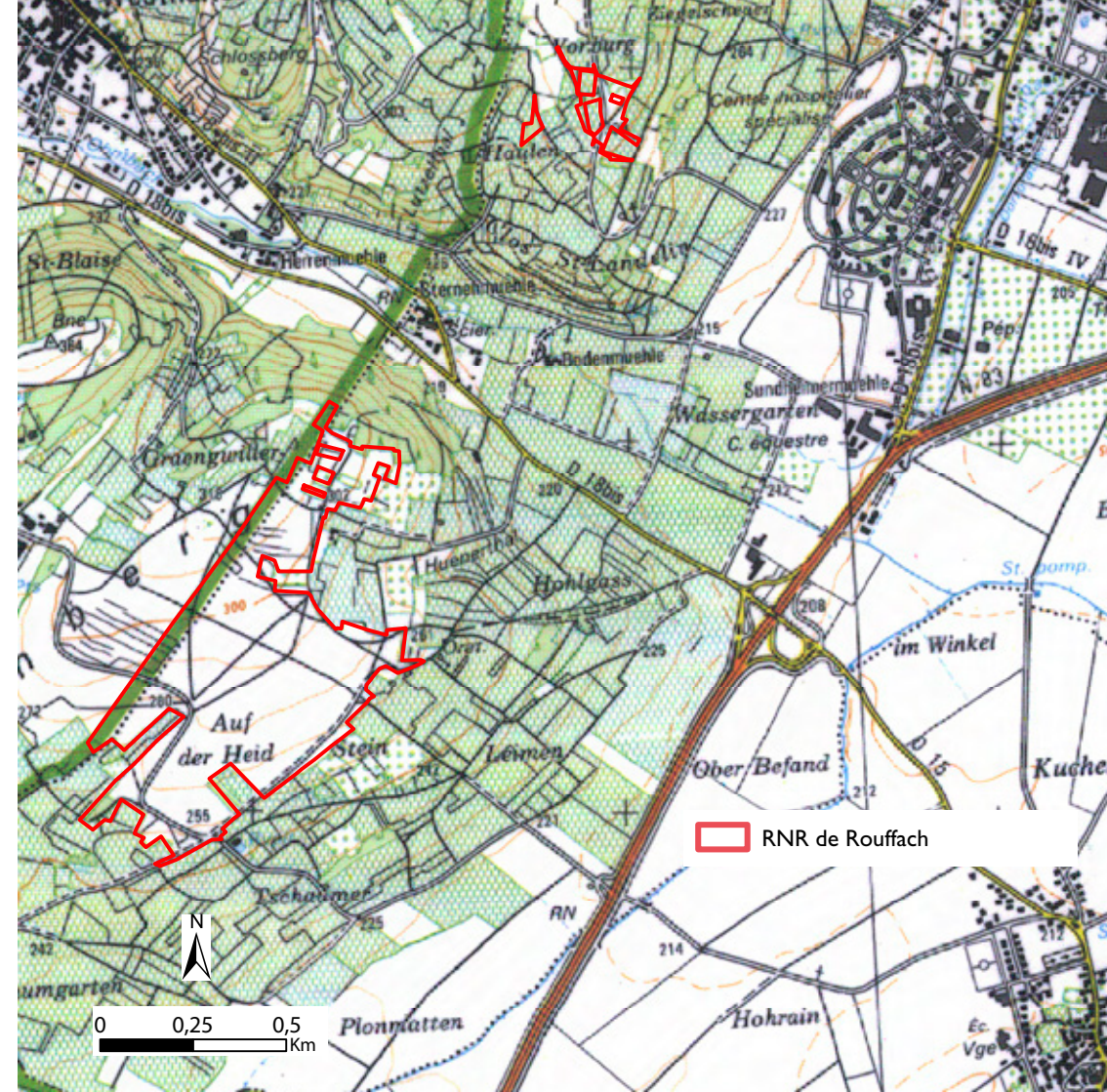


Ephippigère

## Un milieu aride riche en biodiversité

L'habitat majoritaire de la réserve naturelle régionale est représenté par les pelouses sèches. Elles sont localement ponctuées de haies arbustives et bordées d'une chênaie à Chêne pubescent dans la partie nord. Le rôle d'écran joué par le massif vosgien qui intercepte la majorité des précipitations venant de l'ouest, et un sol filtrant, confèrent à ce site des conditions particulièrement arides.

Cette aridité, associée au pâturage extensif, a permis l'installation d'espèces végétales et animales d'origine méditerranéenne et continentale qui atteignent ici leurs limites de répartition. La réserve abrite ainsi des fleurs remarquables comme la Fraxinelle, l'Odontites jaune ou encore le Linosyris à feuilles de lin, des insectes comme l'Ephippigère des vignes ou le Criquet des jachères, ainsi que des reptiles comme le Lézard vert ou la Coronelle lisse. Ces espèces végétales et animales locales sont des experts de la survie en conditions de sécheresse.



RNR de Rouffach

SCAN 250 © IGN - CIGAL - Reproduction interdite - Convention n° 9778



Fraxinelle





Hanneton noir



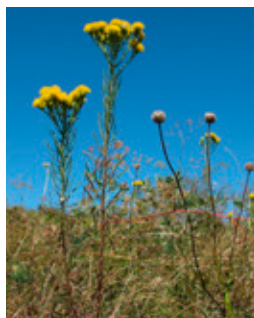
Réserves Naturelles Régionales



### Le lézard vert, une espèce en danger

Peut-être croirez-vous au détour de votre promenade un Lézard vert prenant le soleil sur une pierre. Il mesure entre 20 et 30 cm et présente chez le mâle un dos vert pointillé de noir et une gorge d'un bleu vif.

Amoureux des terrains ensoleillés, il se nourrit essentiellement de grands insectes, de mollusques, de vers de terre et de fruits. Le Lézard vert est une espèce en danger en Alsace, veillez à ne pas le déranger lors de votre passage.



Aster à feuilles d'osgris



Lézard vert occidental

## Pour aller plus loin

### Le Parc Naturel Régional des Ballons des Vosges

Le sud du massif des Vosges accueille des patrimoines naturels et culturels remarquables et offre des paysages emblématiques qui lui confèrent son statut de Parc naturel régional.

[www.parc-ballons-vosges.fr](http://www.parc-ballons-vosges.fr) Tél : 03-89-77-90-34

### Le Centre d'Initiation à la Nature et à l'Environnement Atouts Hautes Vosges

A 1200 m d'altitude, sur les hautes-chaumes du Rothenbach à mi-chemin entre le Col de la Schlucht et le Markstein, le CINE vous ouvre ses portes durant la belle saison. N'hésitez pas à vous y rendre pour le visiter !

[www.cpie-hautes-vosges.com](http://www.cpie-hautes-vosges.com) Tél : 03.89.82.20.12

### Office de tourisme :

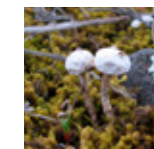
[www.ot-rouffach.com](http://www.ot-rouffach.com) Tél : 03.89.78.53.15

### Conservatoire des Sites Alsaciens

Vous aussi contribuez à la préservation de cet espace remarquable et participez aux chantiers nature organisés par le Conservatoire des Sites Alsaciens.

[www.conservatoire-sites-alsaciens.eu](http://www.conservatoire-sites-alsaciens.eu) rubrique : chantiers nature

## Ayez les bons réflexes!



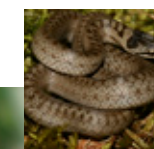
• Contemplez la flore et la faune sans la détruire

• Respectez la quiétude des lieux



• Restez sur les chemins et sentiers balisés

• Tenez votre chien en laisse



• Emportez vos déchets avec vous

• Soyez un exemple pour tous



Pyropteron affinis



Réserves Naturelles Régionales  
**COLLINE DE ROUFFACH**



Huppes faciiées

La Région Alsace s'implique, naturellement.

[region-alsace.eu](http://region-alsace.eu)

Région Alsace  
1 place Adrien Zeller - BP 91006  
67070 Strasbourg Cedex  
Tél.: 03 88 15 68 67  
Fax: 03 88 15 68 15  
e-mail: [contact@region-alsace.eu](mailto:contact@region-alsace.eu)

La Région Alsace,  
partenaire  
de la marque Alsace

