



## Réserves Naturelles Régionales **FORÊT DU HARDTWALD À HEITEREN**

Surface totale: 264.5 ha

### Date de classement

Délibération du 16 mars 2012 du Conseil Régional d'Alsace (ancienne réserve naturelle volontaire agréée, créée par arrêté préfectoral du 16 novembre 1993)

### Propriétaire

Consistoire protestant de Colmar

### Gestionnaires

ONF et Conservatoire des Sites Alsaciens

### Habitats

Pré-bois steppiques, chênaies thermophiles, pelouses steppiques

### Flore

Adonis vernal (*Adonis vernalis*), Anémone pulsatille (*Pulsatilla vulgaris*), Anémone sylvestre (*Anemone sylvestris*), Fraxinelle (*Dictamnus albus*)

### Faune

Lucane cerf-volant (*Lucanus cervus*), Grand Capricorne (*Cerambyx cerdo*), Grand nègre des bois (*Minois dryas*)

## Un espace de nature au milieu des cultures

La forêt du Hardtwald est située au sud de Neuf-Brisach, au milieu d'une plaine agricole. Elle constitue un exemple typique des chênaies sèches de cette partie de l'Alsace, installées sur l'ancien cône de déjection du Rhin (dépôts grossiers anciens). Celui-ci se caractérise par un terrain filtrant, une faible pluviosité (500 à 550 mm par an) et une nappe phréatique située à environ 7 m de profondeur. Tous ces facteurs limitent le développement des arbres et ont donné naissance à des clairières naturelles. Un sentier botanique d'environ 350 m présente les principaux arbres et arbustes dans le nord de la réserve.



Lucane cerf-volant



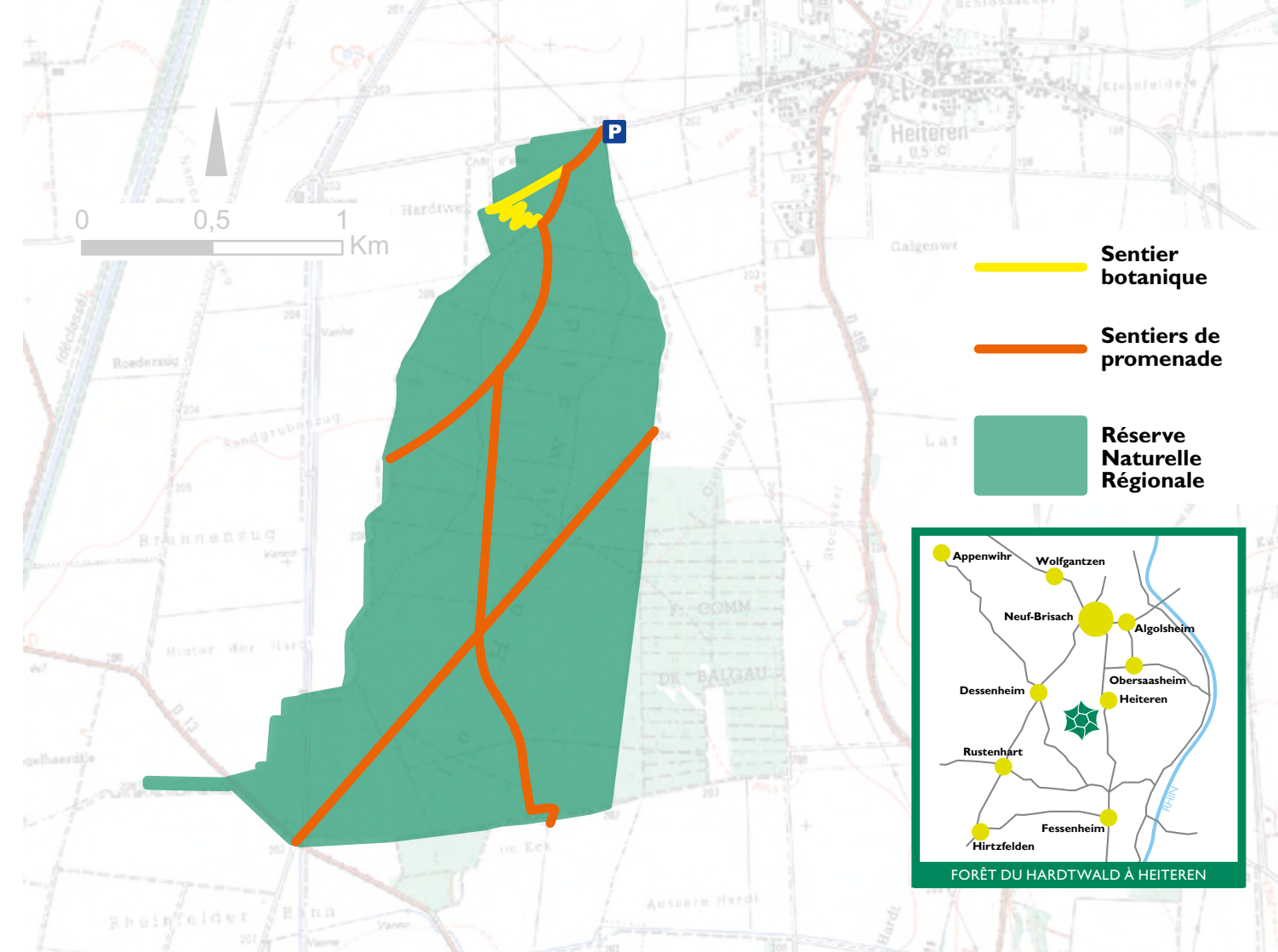
### Un bois riche en clairières naturelles

La forêt du Hardtwald est une forêt clairsemée, ponctuée de clairières offrant un intérêt botanique exceptionnel: certaines associations végétales d'apparence steppique sont caractéristiques d'un sol pauvre en climat sec. Elles sont analogues à celles que l'on rencontre en Europe orientale, notamment dans le bassin du Danube.

L'Adonis vernal, par exemple, y compte l'une de ses seules stations françaises, tout comme la Fraxinelle autre plante rare en France. Les lisières des clairières forestières naturelles abritent également le Géranium sanguin.

Peut-être observerez-vous un lucane cerf-volant (insecte pouvant atteindre 8 à 10 cm) grimant sur le tronc d'un arbre ou verrez-vous, aux abords d'un chêne, le Grand Capricorne (coléoptère de 6 cm).

Les principaux enjeux de conservation du patrimoine naturel de la réserve sont: le maintien d'un réseau de clairières steppiques connectées entre elles, la pérennisation de lisières riches en plantes herbacées et en arbustes, ainsi que la poursuite d'une gestion forestière traditionnelle, complétée par la création d'îlots de vieillissement où les arbres sont récoltés après l'âge normal d'exploitation.



SCAN 250 © IGN - CIGAL - Reproduction interdite - Conventio n° 9278





Gremil pourpre



Réserves Naturelles Régionales

## L'Adonis vernal annonce le printemps

L'Adonis vernal, ou Adonis du printemps, fleurit dans les clairières d'avril à mai et illumine les pelouses sèches par ses touffes vertes dressées, surmontées d'une grande fleur jaune vif. L'une des clairières de la réserve naturelle a été clôturée afin de protéger la pelouse et les fleurs du retournement du sol par les sangliers à la recherche de nourriture.

*La floraison de l'Adonis vernal au printemps constitue un spectacle unique*



La réserve du Hardtwald abrite la plus grande population alsacienne d'Adonis vernal. Les seules autres stations françaises se trouvent dans les Causses.



Eumolpus asclepiadeus



## Pour aller plus loin

### Le Centre d'Initiation à la Nature et à l'Environnement

L'Observatoire de la nature, situé dans la forêt du Neuland à Colmar, est un lieu d'apprentissage, d'échanges, de ressources et de convivialité ouvert à tous.

[www.observatoirenature.fr](http://www.observatoirenature.fr) - Tél: 03 89 20 38 90

### Office de tourisme

[www.tourisme-paysdebrisach.com](http://www.tourisme-paysdebrisach.com) - Tél: 03 89 72 56 66



### Le Conservatoire des Sites Alsaciens

Vous aussi contribuez à la préservation de cet espace remarquable et participez aux chantiers nature organisés par le Conservatoire des Sites Alsaciens.

[www.conservatoire-sites-alsaciens.eu](http://www.conservatoire-sites-alsaciens.eu)  
rubrique: chantiers nature

## Ayez les bons réflexes!



• Contemplez la flore et la faune sans la détruire

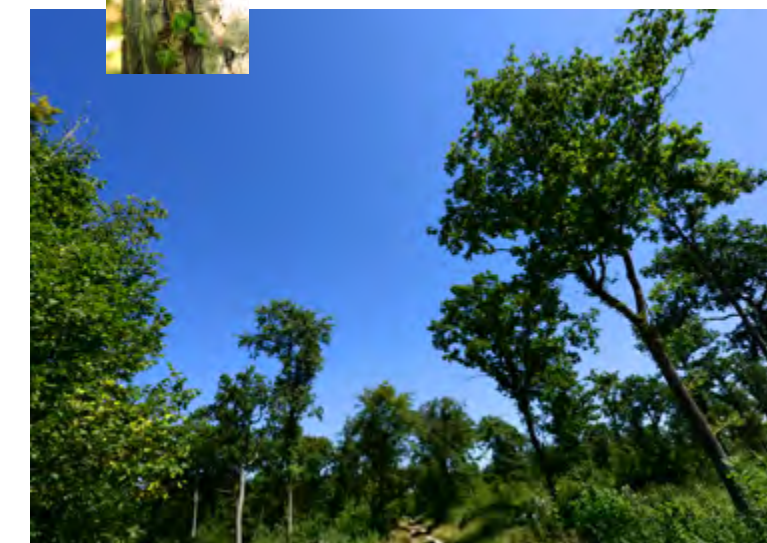
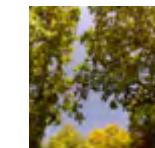
• Respectez la quiétude des lieux

• Restez sur les chemins et sentiers balisés

• Tenez votre chien en laisse

• Emportez vos déchets avec vous

• Soyez un exemple pour tous



Réserves Naturelles Régionales  
**FORÊT DU HARDTWALD  
À HEITEREN**



La Région Alsace s'implique, naturellement.

Paon du jour

[region-alsace.eu](http://region-alsace.eu)

Région Alsace  
1 place Adrien Zeller - BP 91006  
67070 Strasbourg Cedex  
Tél: 03 88 15 68 67  
Fax: 03 88 15 68 15  
e-mail: [contact@region-alsace.eu](mailto:contact@region-alsace.eu)

La Région Alsace, partenaire de la marque Alsace

