

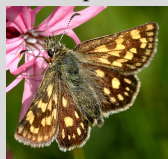
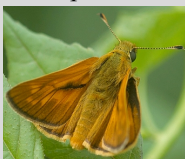
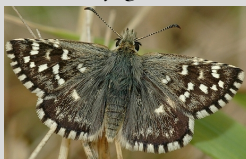
Ce guide d'identification des *Pyrgus* du Grand Est est à destination de la communauté naturaliste pour l'aider dans la reconnaissance et la détermination des espèces régionales. Il vise à améliorer les connaissances pour proposer des mesures de protection adaptées tout en menant des actions d'informations et de sensibilisation sur les papillons concernés.

Les *Pyrgus* sont un genre de papillons de jour appartenant à la famille des *Hesperiidae* (Hespéries), et la sous famille des *Pyrginae*.

Pyrginae

Hesperiinae

Heteropterinae



Petits papillons au corps trapu, ils sont reconnaissables par la position et la forme de leurs antennes : espacées à leur base, recourbées en crochet et se terminant en pointe.

6 espèces de *Pyrgus* volent en Grand Est :

Pyrgus alveus, *P. armoricus*, *P. carthami*, *P. cirsii*, *P. malvae* et *P. serratulae*.

3 d'entre elles sont considérées menacées en Grand Est : *Pyrgus alveus*, *P. carthami* et *P. cirsii*.

Ce guide commencera par la distinction entre les genre de *Pyrginae*, puis des différentes espèces de *Pyrgus*. Les critères sont indiqués par des flèches/ zones rouges.

Ce guide d'identification a été réalisé dans le cadre de la déclinaison régionale du PNA en faveur des papillons du jour, animé en Grand Est par les Conservatoire d'Espaces Naturels de Lorraine, Champagne Ardenne et d'Alsace.

Avec le concours financier de :



Réalisation : Bryony Hart, David Demergès et Julien Dabry – mai 2021

Pour toute question ou remarque, n'hésitez pas à nous contacter .

CEN Champagne Ardenne – Julien Pellé

projet1052faune@cen-champagne-ardenne.org

CEN Lorraine – Julien Dabry / David Demergès

j.dabry@cen-lorraine.fr / d.demerges@cen-lorraine.fr

CEN Alsace – Annaëlle Muller

annaëlle.muller@conservatoire-sites-alsaciens.eu



V1 – mai 2021

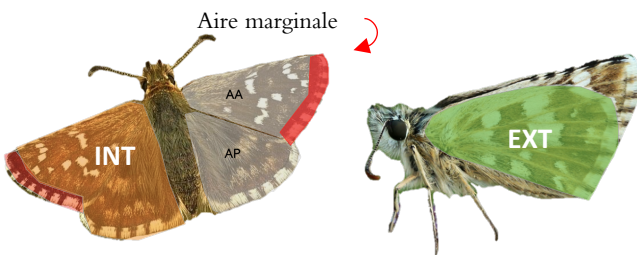
Guide d'identification terrain



Les *Pyrgus* du Grand-Est



Lire la clé



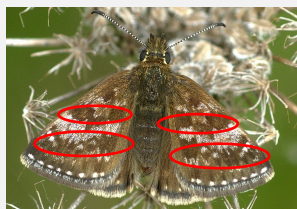
Reconnaitre le genre



Taches blanches nettes (INT/AA)

Non

Oui



2 bandes marron foncé (AA). AP couleur unie. Points blancs dans l'aire marginale.

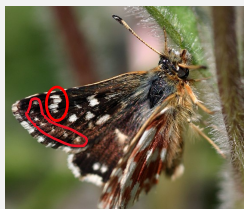
= *Erynnis tages*

Ou



Aspect marbré, présence de taches noires et argentées sur AA.

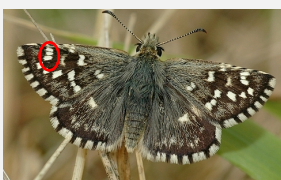
= *Carcharodus*



4 taches blanches alignées (INT/AA) + série de taches blanches dans l'aire marginale.

= *Spialia sertorius*

Ou



3 taches blanches alignées (INT/AA).

= genre *Pyrgus*

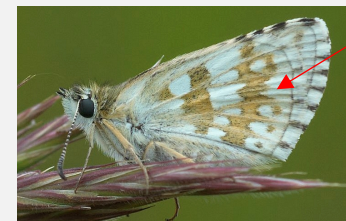
Reconnaitre l'espèce

Bande blanche marginale continue (EXT/AP)

Non



Oui



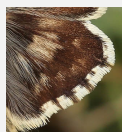
Pyrgus carthami

Espèce grande
Fond vert jaune (EXT/AP)

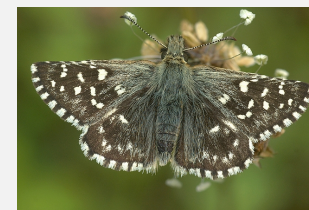
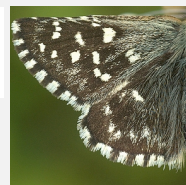
J F M A M J J A S O N D

Taches blanches marquées (INT/AP)

Non



Oui



Pyrgus malvae



J F M A M J J A S O N D

Au moins une tache ovale à la base de l'aile (EXT/AP)

Non



Oui



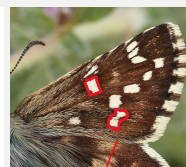
Pyrgus serratulae

Tache centrale large et rectangulaire Fond vert sombre

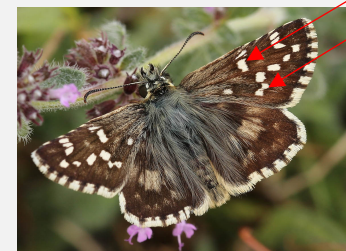
J F M A M J J A S O N D

Une tache en zigzag (INT/AA), accompagnée d'une tache rectangulaire

Non



Oui



Pyrgus cirsii

Espèce grande et à vol tardif

J F M A M J J A S O N D



Différenciation impossible sur le terrain,
→ *genitalia nécessaires*

→ *Pyrgus alveus* ou *Pyrgus armoricanus*, ainsi que des spécimens de *Pyrgus* frottés ou peu caractéristiques