



Le Ried de l'Il d'Erstein

PRÉSENTATION DES SITES PROTÉGÉS PAR LE CSA

RIED DE L'ILL D'ERSTEIN

Sites « *Sauermatten* »
et « *Auf Den Unfueg* »

Localisation : Erstein (67)

Superficie : 365,1 ares (*Sauermatten*) et
527,05 ares (*Auf Den Unfueg*)

Date d'acquisition par le CSA : les premières
parcelles ont été acquises en 1976. Ce fut la
première acquisition bas-rhinoise du CSA.

Origine éthymologique : « *Sauermatten* »
signifie en alsacien « prairies humides
acides » et « *Auf Den Unfueg* » signifie
« sur le mauvais chemin »

Habitats : Prairies de fauche, zones
humides, source phréatique

Statuts :

- Zone Naturelle d'Intérêt Ecologique
Floristique et Faunistique
- Sites Natura 2000 Zone Spéciale de
Conservation Secteur Alluvial Rhin-Ried-
Bruch, Bas-Rhin

Plan de gestion : ERSTEIN Ried 2019-2028



Le secteur du Ried d'Erstein constitue une
des dernières grandes entités prairiales dans
la zone inondable de l'Ill, avec les Rieds de
Muttersholtz et Sélestat.

Ces sites présentent un fort intérêt
floristique. Le *Sauermatten* abrite une belle
station de Véronique à longues feuilles
(*Veronica longifolia*) qui est une espèce
considérée en danger critique d'extinction
(CR) sur la Liste rouge d'Alsace.

Auf Den Unfueg

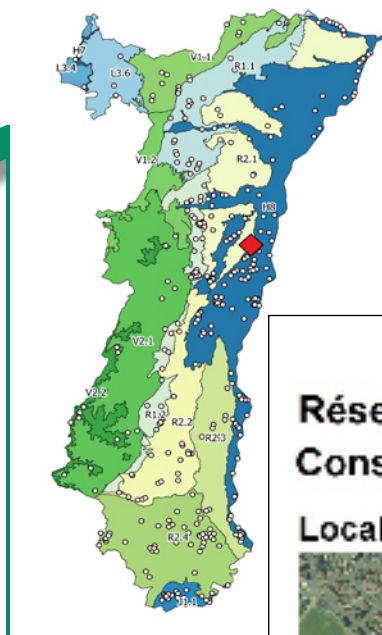


Sauermatten



Veronica longifolia

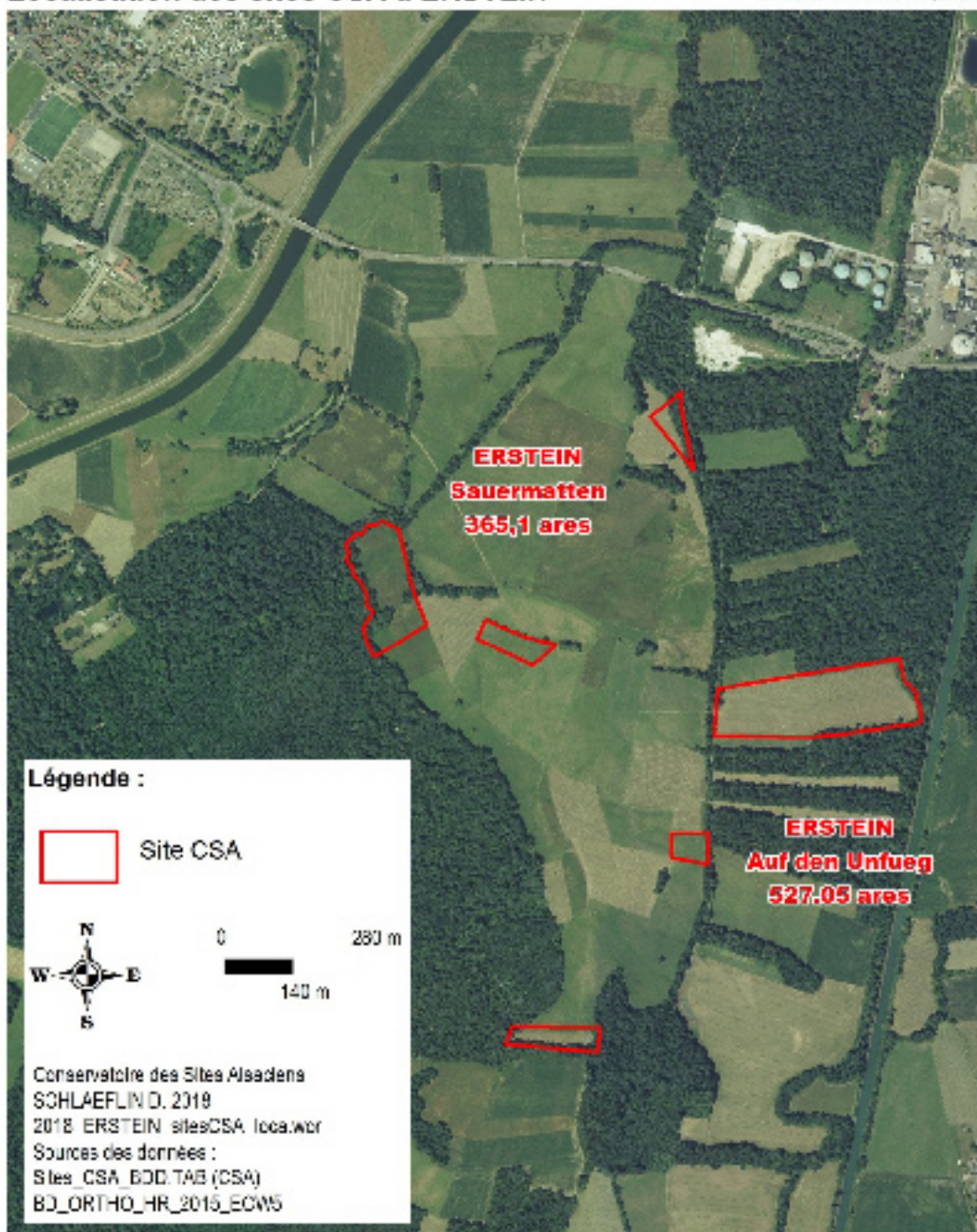




Réseau régional des sites protégés et gérés par le Conservatoire des Sites Alsaciens



Localisation des sites CSA à ERSTEIN



Historique du Ried de l'Ill d'Erstein

L'analyse des photographies aériennes anciennes montrent que les prairies du Ried de l'Ill à Erstein résultent d'une gestion extensive mise en oeuvre par les paysans jusque dans les années 1955-60.



Photographie aérienne de 1966.

Par la suite, une forte intensification agricole a provoqué la disparition de nombreuses surfaces en herbe de la zone d'inondation de l'Ill. Les prairies encore présentes ont également subi une intensification des pratiques agricoles avec l'utilisation de fertilisants organiques ou chimiques et une augmentation des fauches.

Depuis 1976, le CSA a progressivement protégé des parcelles avec le concours de l'Association Nature Ried Erstein, du Lion's Club et du Conseil Régional d'Alsace, aujourd'hui Région Grand Est.

Hydrologie du secteur

Le Ried d'Erstein se caractérise par la présence de cours d'eau phréatiques. Au sud-ouest du site, une source phréatique nommée « *Sauerbrunnen* » (mot alsacien qui signifie « source acide ») donne naissance

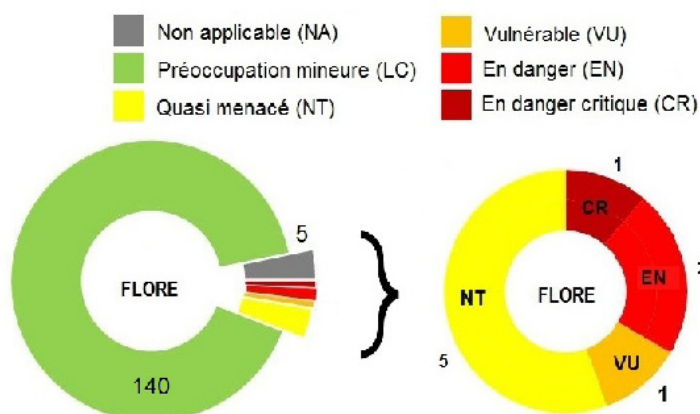


à un cours d'eau du même nom. Le terme « acide » renvoie à la prairie *Sauermatten*, et non à la qualité de l'eau, qui est d'origine calcaire.

Au niveau du *Sauermatten*, le tracé originel du cours d'eau a été conservé. Durant la période hivernale et parfois au printemps, les deux sites sont inondés par la nappe phréatique et l'Ill.

Flore

Ces sites disposent d'une diversité floristique remarquable très caractéristique des milieux humides du Ried. Les inventaires floristiques réalisés mettent en évidence la présence de 147 espèces, dont certaines sont d'intérêt régional (en Alsace) et national.



Nombre d'espèces végétales inventoriées sur le site du Sauermatten à Erstein.

De plus, le site *Sauermatten* présente une station de Véronique à longue feuille. Il s'agit d'une plante vivace aimant les lieux humides. Elle présente des longs épis bleus ou mauves. Les dernières prospections en

2018 indiquent qu'il ne reste que 8 stations connues en Alsace.

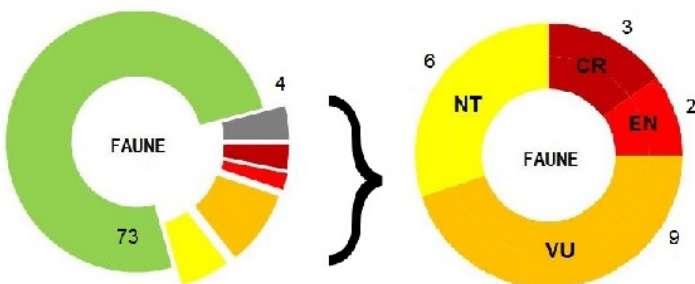
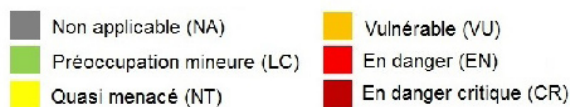


Véronique à longue
feuille (*Veronica
longifolia*)

Espèce considérée
« en danger critique
d'extinction » (CR) sur
la liste rouge de la flore
d'Alsace

Faune

Concernant la faune, 97 espèces animales ont été répertoriées : 58 espèces d'oiseaux, 35 espèces d'insectes, et au minimum 4 espèces de mammifères.



Nombre d'espèces animales inventoriées sur
le site du Sauermetten à Erstein.

L'Alouette lulu (*Lullula arborea*) et le Pipit farlouse (*Anthus pratensis*) sont ponctuellement observés dans le secteur *Auf den Unfueg*. Les haies permettent la nidification du Bruant jaune (*Emberiza citrinella*) et de la Pie-grièche écorcheur (*Lanius collurio*). Les sites forment des zones de chasse pour la Pie-grièche grise (*Lanius excubitor*). Sur les parcelles en bordure du *Sauerbrunnen* et de la Zembs, on peut également observer le Martin pêcheur (*Alcedo atthis*). Des Courlis cendrés (*Numenius arquata*), emblématiques du Ried, nichent à proximité des sites CSA, et la protection de ces milieux est aussi favorable à la protection de l'espèce.

Ces sites constituent aussi un refuge pour les mammifères et les insectes (lépidoptères, odonates, orthoptères). Les sites abritent

notamment deux espèces d'orthoptères inféodées aux zones humides considérées comme quasi-menacées (NT) sur la Liste Rouge des espèces menacées en Alsace : le Criquet ensanglanté (*Stethophyma grossum*) et le Criquet des roseaux (*Mecostethus parableurus*).



Lycaena tityrus



Stethophyma grossum

Les enjeux

- > Préserver l'intégrité des sites
- > Maintenir les habitats et les espèces remarquables

La valeur paysagère des sites repose sur l'aspect prairial général du secteur. Les prairies de fauche présentent une évolution des couleurs au fil des saisons, en fonction des floraisons des différentes espèces.

Les espèces patrimoniales de la flore, liées aux prairies humides souffrent de l'assèchement général du Ried d'Erstein. Des espèces indicatrices de milieux secs sont même observées en 2018 (Œillet des chartreux « *Dianthus carthusianorum* »). La station de la Véronique à longue feuille semble en bon état de conservation malgré la présence d'orties qui témoignent d'une eutrophisation du milieu.

Ces sites CSA sont inclus dans le réservoir de biodiversité « Ried Centre Alsace » d'importance régionale en Alsace pour les espèces des cours d'eau et des milieux forestiers et ouverts humides. Or certaines populations d'espèces remarquables sont isolées dans l'ensemble prairial du Ried d'Erstein. Les parcelles CSA ont donc une responsabilité dans le maintien de sous-populations stables d'espèces remarquables telles que le Criquet des roseaux (*Mecostethus parableurus*) par exemple.

Gestion programmée

- > Surveillance du site
- > Améliorer ou préserver l'état de conservation des habitats :
 - Entretien des milieux naturels
 - Étude de la qualité physique du *Sauerbrunnen*
 - Lutte contre les plantes exotiques envahissantes
- > Améliorer la connaissance des milieux naturels, de leur fonctionnement, de la biodiversité pour affiner la gestion :
 - Suivi des espèces patrimoniales
 - Alimenter et compléter les inventaires en faune, flore et fonge
 - Nouveaux inventaires pour des groupes méconnus (mollusques, bryophytes)
 - Suivi des espèces exotiques invasives
- > Favoriser la participation éco-citoyenne en développant le bénévolat
- > Échanges et concertation avec les acteurs locaux



> Le bon état des sites est sous la responsabilité de chacun !

- > Ne pas cueillir, ne pas déranger les espèces.

Pour toutes remarques concernant le site, merci d'informer le Conservatoire des Sites Alsaciens.

Agissez localement pour protéger la biodiversité !

CHANTIERS NATURE

Pour ceux qui souhaitent s'impliquer dans la conservation de ces espaces naturels remarquables, des chantiers nature sont organisés sur les sites d'Erstein par le Conservatoire des Sites Alsaciens et l'Association Nature Ried Erstein, qui organise aussi des visites guidées.

Les chantiers se déroulent dans un esprit convivial et sont ouverts à tous. À votre rythme et à votre convenance, vous pourrez prendre part une journée ou une demi-journée aux travaux.

Un programme annuel des chantiers et sorties nature est disponible sur notre site, ainsi que notre page facebook.



Exemple d'un chantier nature
organisé sur le site du Sauerbrunnen.

Rédaction du document :

Elisa SCHORR (Volontaire en service civique), d'après les informations du plan de gestion :
« PLAN DE GESTION CONSERVATOIRE 2019/2028 – Ried de l'Ill – ERSTEIN (67),
Conservatoire des Sites Alsaciens »

Crédits photos :

Delphine SCHLAEFLIN, Pierre GOERTZ et C-M. VAAST (CSA)
J.-M. BRONNER (LPO)

Avec la collaboration de :

Pierre GOERTZ, Technicien référent pour les sites
Pierre HIEBER, Conservateur bénévole des sites à Erstein
Victoria MICHEL, Responsable de la mission scientifique et du développement
Laura GRANDADAM, Chargée de projet Vie associative, Réseaux bénévoles et Valorisation



Ce document doit être cité de la manière suivante :

Conservatoire des Sites Alsaciens, 2019. Plaquette de présentation des sites CSA du Ried de l'Ill d'Erstein.

Le Conservatoire des Sites Alsaciens

Date de création : 1976

1^{er} Conservatoire Régional d'Espaces Naturels
instauré en France.

Reconnu d'utilité publique en 1993.



Le Conservatoire des Sites Alsaciens achète, loue et gère les milieux naturels sensibles alsaciens. Aujourd'hui, le réseau des « sites conservatoires » est constitué de plus de 360 sites, soit environ 3600 hectares, répartis sur les différents milieux naturels : tourbières, chaumes, prairies du Ried, milieux alluviaux, marais, roselières, pelouses sèches, éboulis et forêts d'altitude, vergers.

Pour plus d'informations :

- <http://www.conservatoire-sites-alsaciens.eu>
- <https://www.facebook.com/ConservatoireSitesAlsaciens>

Contacts :

Conservatoire des Sites Alsaciens

Siège et Direction

3, rue de Sultz
68700 CERNAY
Tél : 03.89.83.34.20

E-mail : contact@conservatoire-sites-alsaciens.eu

Antenne du Bas-Rhin

1, rue des Ecoles
67850 OFFENDORF
Tél : 03.89.83.34.10

E-mail : antenne.bas-rhin@conservatoire-sites-alsaciens.eu

Association Nature Ried Erstein

47E rue du général de Gaulle
67150 ERSTEIN
Tél : 03.88.98.19.25
www.natureriederstein.com

Nos partenaires pour la gestion des sites du Ried de l'Ill d'Erstein :

